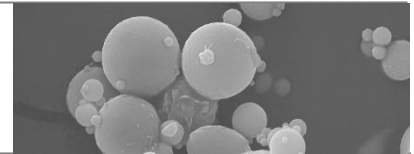


## Produktdatenblatt

# Bergkament-A

## Flugasche für Beton nach DIN EN 450



Die Flugasche **Bergkament-A** ist ein feinkörniger, hauptsächlich aus staubartigen, glasigen Partikeln bestehender Baustoff, der bei der Strom- und Wärmeerzeugung aus Steinkohle im **Kraftwerk Bergkamen** als Nebenprodukt anfällt. Hauptbestandteile der Flugasche sind die aus den natürlichen Kohlebegleitmineralien entstehenden amorphen Phasen von Silizium-, Aluminium- und Eisenoxid.

Durch seine Kornstruktur und puzzolanische Eigenschaft hat Flugasche einen positiven Effekt im Frisch- und Festbeton. Im Frischbeton wird die Verarbeitung des Betons erleichtert, im Festbeton wird die Betondruckfestigkeit erhöht und durch das dichtere Betongefüge auch die Dauerhaftigkeit des Betonbauwerks verbessert.

Die Flugasche **Bergkament-A** nach DIN EN 450 kann als Zusatzstoff Typ II für Beton nach DIN 1045-2/ DIN EN 206-1 verwendet werden. Flugasche wird seit Jahrzehnten in der Betonindustrie als qualitativ hochwertiger Rohstoff eingesetzt und darf bei der Betonzusammensetzung auf den Zementgehalt und mittels k-Wert auf den äquivalenten Wasserzementwert angerechnet werden.

Die hohe Qualität wird mittels regelmäßig durchgeführter interner Qualitätsüberwachung sichergestellt und durch eine anerkannte unabhängige Prüfstelle überwacht, was vom **MPA NRW** durch das Zertifikat der Leistungsbeständigkeit bestätigt wird. Der Hersteller von **Bergkament-A** hat in seiner Leistungserklärung neben den Kriterien der DIN EN 450-1, die Einhaltung der Umweltauflagen gemäß Musterverwaltungsvorschrift (MVV TB) Ziffer A 3.2.3 und DAfStb-Umweltrichtlinie erklärt.

### Zertifikate

Zertifikat der Leistungsbeständigkeit:  
0432-CPR-00123-01



### Produktdaten

aus der statistischen Auswertung der  
Eigenüberwachungsergebnisse 2024/2025<sup>1</sup>

Parameter	Mittelwert	Standard-abw.	Anforde-rung	
<b>Normativ</b>				
Glühverlust Kategorie A	2,9	M.-%	0,39	≤ 5,0
Feinheit > 0,045 mm Kategorie N	22	M.-%	2,3	25 ± 10
CaO <sub>ges</sub>	4,9	M.-%	0,47	≤ 10,0
CaO <sub>frei</sub>	0,6	M.-%	0,18	- <sup>2)</sup>
SO <sub>3</sub>	1,0	M.-%	0,18	≤ 3,0
Cl	0,02	M.-%	-	≤ 0,10
Na <sub>2</sub> O <sub>äqui</sub>	1,3	M.-%	0,23	≤ 5,0
Kornrohichte	2,2	g/cm <sup>3</sup>	0,023	2,25 ± 0,2
Aktivitäts- index <sup>3)</sup>	28d	82	%	≥ 75
	90d	95	%	≥ 85

- <sup>1)</sup> die zusammengestellten Daten sind keine zugesicherten Eigenschaften
- <sup>2)</sup> ab > 1,5 M.-% wird die Raumbeständigkeit nachgewiesen
- <sup>3)</sup> Aktivitätsindex Werte Q1/2024 – Q2/2025

Januar 2026

EP Power Minerals GmbH  
Europaallee 1  
46047 Oberhausen, Deutschland  
E-Mail: pqa@ep-pm.com